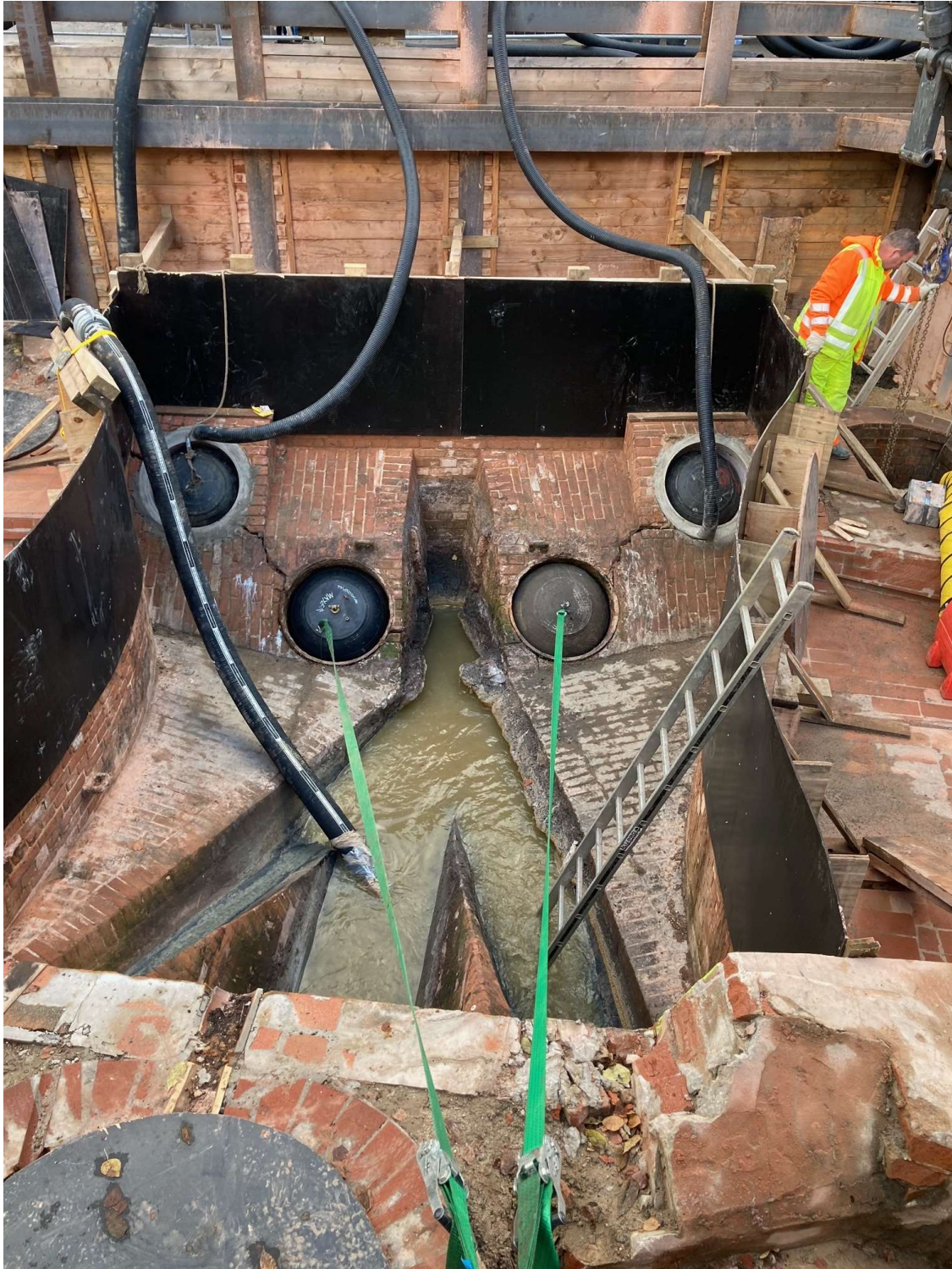


Zeitgenössische Zeichnung des Dükers mit seinen insgesamt sechs Rohren, vier großen und zwei kleineren. Das Oberhaupt ist auf der jeweils linken Seite gezeichnet.



Geöffnetes Dükeroberhaupt (Zulaufbauwerk) unter der stadteinwärts führenden Fahrbahnseite nach dem Abbruch der Decke.



Inliner vor dem Einbau: Jedes Stück eine Maßanfertigung.



Eingebaute und per Hand in zehn Schichten laminierte Inlinerrohre in einem Dükerast. Dafür werden an den Verbindungsstellen zehn Schichten glasfaserverstärkter Kunststoff per Hand aufgetragen. Jede Schicht muss trocknen, alles geht nur, wenn es nicht regnet.